



## UOLDE ARRISKUEN INGURUKO LARRIALDI-PLANA, ESTELLA-LIZARRAKO UDALERRIARENA

### ZER DA ESTELLA-LIZARRAKO UOLDE ARRISKUEN INGURUKO LARRIALDI PLANA?

Estella-Lizarrako Udalak hartu nahi duen plana, neurri **prebentibo** eta **operatibozko** neurriak biltzen dituena, gure herrian gerta daitezkeen uholde arriskuak modu oso batean kudeatzeko helburua duena. Plan hau diseinaturik dago Urederra eta, bereziki, Ega errekek udalerrian sortu ahal dituzten uholde arriskuak udal barrutiaren barnean kudeatzeko.

### LARRIALDI PLAN BAT, ZERTARAKO?

Estella-Lizarra **Uholde Arrisku Handiko Eremua** (UAHE) da, 2007/60/CE Uholdeen zuzentzarauak eta /2010 Errege Dekretuak, uholde arriskuen ebaluazioari eta kudeaketari buruzkoak, ezarritako irizpideei jarraiki.

Nafarroako Foru Erkidegoko Uholde Arriskuen aurkako Larrialdietako Plan Bereziaren arabera (45/2002 Foru Dekretua. Nafarroako Gobernuaren Akordioak eta 2018ko otsailaren 7ko Nafarroako Gobernuaren akordioaren bidez eguneratua), **uholde arrisku ertain eta altua** duten herriek dagokien plan bat ezarri behar dute.

Ebroko Demarkazio Hidrografikoaren baitako Uholde Arriskua Kudeatzeko Planean uholdeek sortutako kalteak gutxitzeko neurri ezberdinak ezartzen dira. Proposatutako neurrien artean (berriztapena, drainatzearen hobekuntza, uholdeen iragarpena, lurraldearen antolamendua, aseguruak sustatzea, esku-hartzea...) Herri Babeserako Planak biltzen dira.

### ZEIN DIRA PLANAREN HELBURUAK?

**Planaren helburu nagusia** herritarrendako **babes** egokia bermatzea da, eta sor daitezkeen **kalte** materialak ahal den neurrian murriztea.

Helburu hau kontuan hartuz, uholde bat gertatzen martxan jarri beharreko **egitura eta herri-antolamendua** zehazten ditu planak, baita larrialdi-egoeretan **zer ekintzekin** esku-hartu ere.

Herriak berak dituen **balibideak** eta elementu zaurgarri eta ahulak biltzen dira planean. Horretarako, esku-hartze posiblearen irizpideen arabera analizatu dira **herri-eremuak**.

Bestalde, **larrialdi-mailak** ere zehazten dira, plubiografoen eta herri mailan garrantzia duten ur-emaria neurtzeko estazioei lotutakoak: aurre-larrialdia, larrialdia eta jarraipena.

### ANTOLAMENDU EGITURA

**Planaren zuzendaria:** Estella-Lizarrako Alkatea

**Udaleko Koordinazio Zentroa (CECOPAL):**

- Alkatea.
- Udaltzainburua.
- Udal Zerbitzburua.

**Batzorde aholkularia:**

- Ebroko Ur Konfederazioaren ordezkariak.
- Nafarroako Gobernuko Ekonomia Zirkularraren eta Uraren Zerbitzuko Teknikariak.

**Komunikazioetako arduraduna:** Udaltzainburua.

**Talde operatiboa:**

- Zerbitzu Anitzeko Brigada eta Enplegu Sozial Babestuaren Brigada.

- Alkateordea.
- Udal Zerbitzu Anitzeko Brigada-burua.
- Enplegu Sozial Babestuaren Brigada-burua.

- Nafarroako Eskualdeko Zentro Meteorologiakoaren ordezkariak.
- Herri-babesaren ordezkariak (Nafarroako Gobernua).
- Udal Zerbitzburua.

- Estella-Lizarrako Udaltzaingoa.
- Bideen garbiketa kontratua kudeatzen duen enpresa adjudikatzailea.

### PLANAREN NONDIK NORAKOAK

1 Estella-Lizarratik uretan gorako **ur-emarietan gehikuntza nabarmena** gertatzen denean, Ega eta Urederra erreketako ubideetan, bereziki estazio hauetan gertatzen dena kontuan hartuz: Egakoa Arkijasen eta/edo Urederrakoa Barindanon .

2 Organismo guztiek **jarraipen plubiohidrologikoa** martxan jarriko dute (Estella-Lizarrako Udalak eta batzorde aholkulariak: *Ebroko Ur Konfederazioa, Herri Babesa, Nafarroako Gobernuko Ur-Zerbitzua, Eskualde mailako Zentro Meteorologikoa, Estella-Lizarrako Udaleko Zerbitzburua*)

**Web ataria, ur-emarien informazioarekin :** <http://www.navarra.es/appsext/AguaEnNavarra/ctaMapa.aspx?IdMapa=6&IDOrigenDatos=1>

3 Estaziotan neurturiko ur-emariet Planean zehaztutako **mailak** gainditzen badituzte, **ALERTA** ezarriko da eta Planaren baitan dauden organo guztiei jakinaraziko zaie. Alerta bat aktibatzeko irizpide nagusia da Arkijasen (Ega) eta Barindanon (Urederra) neurturiko ur-emariak batzearen emaitza.

4 Alertaren mailak **LARRIALDIAREN FASE** ezberdinei lotuta egonen dira. Fase bakoitzarentzako, kaltetutako eremua eta jazotako kalteak gutxitzeko egin beharreko **EKINTZAK** deskribatzen ditu Planak.

## PLANAK EZARTZEN DITUEN LARRIALDI EGOERAK

Uholdeen **Larrialdi egoerak** arrisku eremuekin loturik daude eta uholdeen garrantziaren arabera neurtzen dira. Planak **4 larrialdi-maila** neurtzen ditu (ikusita taula eta mapa) uholdearen garrantziaren arabera. Aurre-larrialdi fasea udalaren kudeaketa barrenean sartze da, Udaleko Koordinazio Zentroa alertan jartzeko balio du, eta, horrela, segimendu hidrometeorologikoari hasiera emateko. Estella-Lizarrako Uholde Plana martxan jarriko da bakarrik 0 mailako larrialdia gertatzen denean.

### LARRIALDI EGOEREN DESKIPZIOA ETA KALTETUTAKO EREMUAK

#### AURRE-LARRIALDIA

Igoera nabarmena Estella-Lizarratik gora dauden estazioetako ur-emarietan.

#### LARRIALDI 0

Ubidearen edukierak ia gainezka egiten du eta euriak sortutako ur-putzuak. Valdelobos baraztetako eremua.

#### LARRIALDI 1

Ibaiak gainezka egitea kalteekin erreketako ertzetan eta eremu baxuetan, baina kalte horiek ezin dira "larritzat" hartu. Aparkalekuak (San Agustin, NA-1110) eta ibai ondoko garaieetan. Autobidea eta Nobeletako alderdietan. Belastegi auzoko sarbidean.

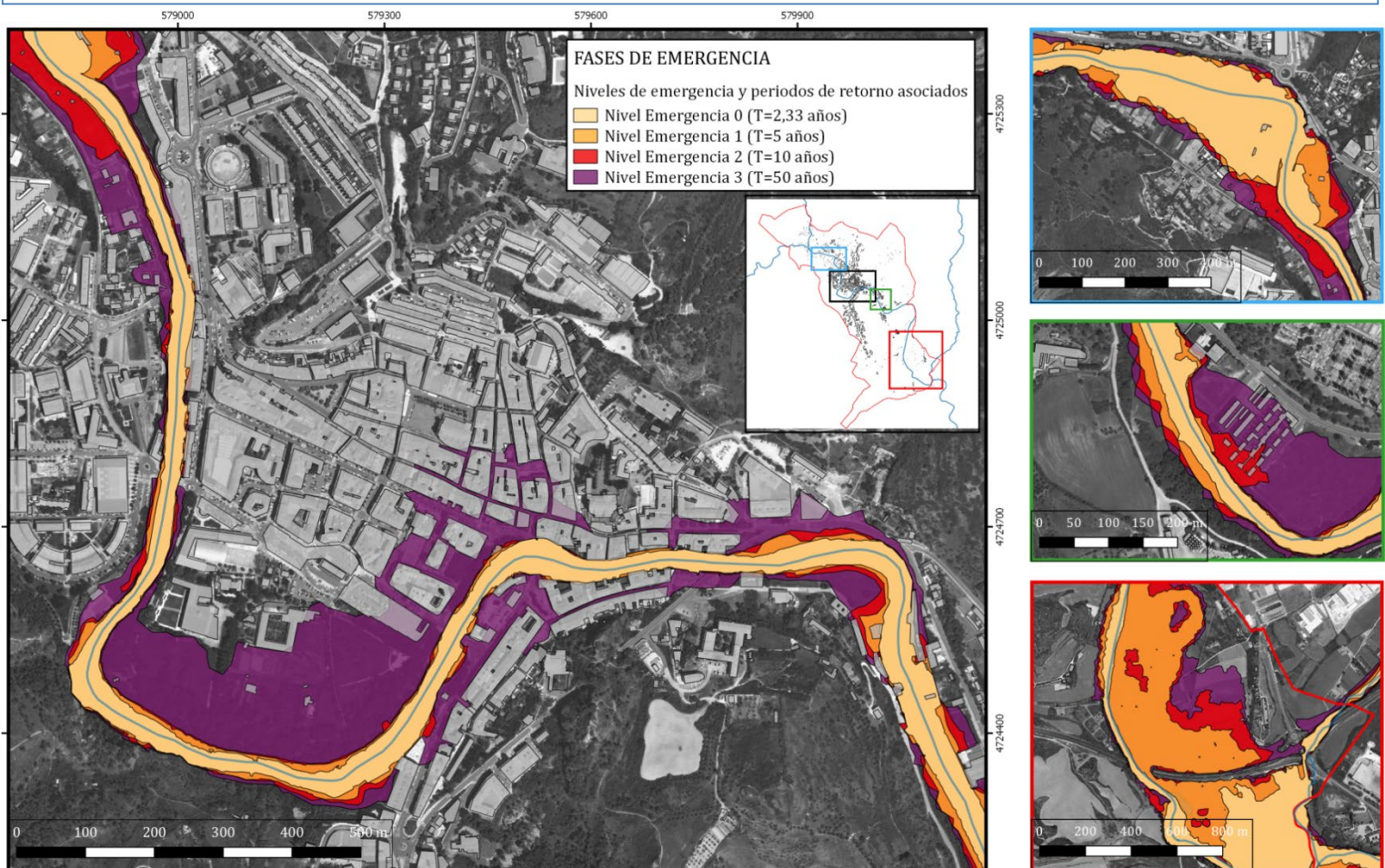
#### LARRIALDI 2

Ibaiak gainezka egitea ibaiertzetan kalte larriekin. La Merced kaleko eremuan. Aurreikusten da ura itzultzea Antso Ramirez kalean, estolderia sareak gainezka egitean.

#### LARRIALDI 3

Larrialdiak, zeinetan interes nazionala deklaratu baitaiteke. Nafarroako Foru Komunitateko uholde arriskuaren Larrialdietako Plan Berezia martxan jarri denaren abisua jasotzen da, larrialdi 2 edo altuagoa ezarrita. Herrigunea orokorrean urak hartzen du. Ur-gainezka orokorra los Llanos parkean eta Azucarero zubiaren eremuan.

Ohiko egoerara itzultzeko, bi ibaietako ur-emarietako plana desaktibatuzko **ezarritako neurrien azpitik** egon beharko dute, ondorengo 48 orduetan euririk ez duela egiten ziurtatu behar da eta herrigunean ez dagoela urak gainezka egindako eremurik.



## INSKRIPZIOA ALERTA ZERBITZUAN TESTU MEZUEN BIDEZ

### WEB ORRIAREN LOTURA ERREGISTRORAKO GARATUTAKOIA

- Web orria: <https://www.bola-estella.tesicnor.com>

### Eman beharreko datuak erregistratzeko

- Eskuko telefono zenbakia

### Zer mezu jasoko ditut larrialdi maila bakoitza aktibatzen denean?

- Larrialdi 0:** "Ega ibaiak gainezka egitea aurreikusten denean. Arreta berezia Valdelobos alderdian"
- Larrialdi 1:** "Ega ibaiak gainezka egitea aurreikusten denean. Arreta berezia ibai ondoko aparkalekuetan"
- Larrialdi 2:** "Ega ibaiak modu handitan gainezka egitea aurreikusten denean. Arreta berezia la Merced kalean eta Azucarero zubian"
- Larrialdi 3:** "Uholdea dela eta, larrialdi maila handiena dekretatzen denean Estella-Lizarran. Kalte oso larriak"

## AUTOBABESERAKO AHOLKUAK UHOLDE ARRISKUAREN AITZINEAN

### BABESTEKO NEURRIAK



#### LARRIALDI 0



- PRESTATU...** zure etxea. Berrikusi teilatua eta hoditeria maiztasunez. Estolderian bildutako zabor, orbela, lurra etab. garbitu, uraren ibilbidea itxi ez dadin estolderian edo hurbileko ubideetan. Jar itzazu balio handiko ondasunak eta objektuak etxebizitzaren goialdean.
- BERRAZTERTU...** Daukazun aseguru polizak uholdeek eragindako kalteak estaltzen dituen, eta informatu zer prozedura jarraitu behar duzun kalteen justifikazioa burutzeko. Dokumentazio pertsonala eta juridikoa toki seguru batean jarri (ontzi hermetiko batean). 112 zenbakia telefonoaren ondoan eduki.

### UHOLDEEN LARRIALDIA DAGOENEAN



#### LARRIALDI 1



#### LARRIALDI 2



#### LARRIALDI 3



#### Uholdearen aitzinean

- Jarri produktu arriskutsuak, dokumentu garrantzitsuak eta etxeko animaliak ura iritsi ahal den lekuetatik kanpo.
- Urak kanpoaldean eramaten ahal dituen gauzak kendu.
- Eraman autoa leku seguru batera ura iritsi aurretik: **INOIZ EZ** mugitu ibilgailua urak hartu duenean.
- Ez** akanpatu eta ez utzi ibilgailua lehortua dagoen ibai-ibilgu batean edo erreka bazterrean.
- Ezagutu zure etxebizitzaren inguruan dauden estolderia eta estolda-zuloak.

#### Uholdea dagoenean

##### Egoitzetan: etxebizitza edo lokaletan

- Argindar, gas eta ur horniduren etengailuak itxi; erabili linternak argia emateko.
- Ura azkar igotzen bada, sotoa eta beheko solairuak utzi eta teilatura edo goiko solairuetara igo, alde zuzenetik honakoa hartuta: janaria, berotzeko arropa, linterna, irratia eta txilibitua.
- Prest egon etxebizitza uzteko, era prebentiboan edo agintariek horrela esaten badute. Hartu larrialdietako kita, dokumentazio pertsonala eta juridikoa eta eskuko telefonoa.

##### Etxebizitzatik kanpo:

- Urak gora egiten badu arin, joan eremuko tokirik altuenetara. Ez hurbildu argindar-poste eta kableetara. Urrundu erreketatik eta uholdeetatik.
- Saihestu urperatutako karriketan ibiltzea, baina uretatik ibili behar izanez gero, ibili beti ura geldirik dagoen eremuetatik. Erabili makila bat hartu duzun bidearen sakonera konprobatzeko. Kontuz ibili, uraren presioak mugitu ahal dituelako estoldetako tapak, zuloa estali gabe utzi.

##### Auto barrenean:

- Gidatu errepide nagusietatik, aholkatutako errepideak jarraituz.
- Zure autoa urak hartuko balu jaitsi autotik berehala eta joan leku seguru batera, leku alturen batera. **EZ** gidatu urak harturiko eremuetan.

### NORMALTASUNERA ITZULTZEAN



- Zure etxea utzi behar izan baduzu, baimena ematen zaizunean itzuli.
- Sartu aurretik, etxebizitzaren egoera zein den aztertu eta eraitsi daitekeela uste baduzu, jakinarazi agintariei.
- Lagundu segurtasun-taldeari zure etxebizitzaren inguruko garbiketa-lanak egiten eta hondakinak kentzen.
- Ez erabili tresna elektrikorik eremu hezeetan, lehenago berraztertu eta lehortu gabe.
- Animali hilak kendu itzazu, osasun-arduradunei abisua eman behar bezala elimintatzeko.
- Kalterik izanez gero, jarri harremanetan zure aseguru etxearekin.