



Gobierno de Navarra  Nafarroako Gobernua



 LIFE NADAPTA



Nafarroan klima-aldaketara egokitzeko estrategia integratua

NADAPTA THE CLIMA PROJECT

# Giza osasunaren klima-aldaketara egokitzeko kudeaketa

Itsaso Oroz Santamaría

Instituto de Salud Pública y Laboral de Navarra



Nafarroako Osasun Publikoaren eta Lan Osasunaren Institutua

Bertizeko Jauregia

2024ko ekainaren 20an, osteguna

OPEN DAYS LIFE-IP NADAPTA-CC 2024

Vigilancia y seguimiento del mosquito tigre en Navarra



# Tigre eltxoaren ezaugarriak



- ❏ Beltza, 5-10 mm-koa, gorputzean lerro zuria dauka, burutik toraxera.
- ❏ Pitta txuriak ditu hanketan eta sabelaldean
- ❏ Arrautzak jartzen dituzte ura/airea interfazean
- ❏ Gizakiak nahiago dituzte animaliak baino
- ❏ Jatorriz Asia eta Ozeaniakoa da eta beste eremu askotara hedatu da.
- ❏ Ez da fauna eta florarentzat espezie lehiakorra edo harraparia

# Ezaugarri gehiago

- Oso gutxi mugitzen dira, 100 eta 200m inguru mugitzen dira bere bizitza guztian
- Gaixotasunen transmisioaren arduraduna:
  - Dengue.
  - Chikungunya.
  - Zika.
- Goizeko lehendabiziko orduetan eta arratsalde-gau partean ziztatzen du gehien bat.
- Oso baxu egiten dute hegan, beraz, hanketan ziztatzen dute gehiago.

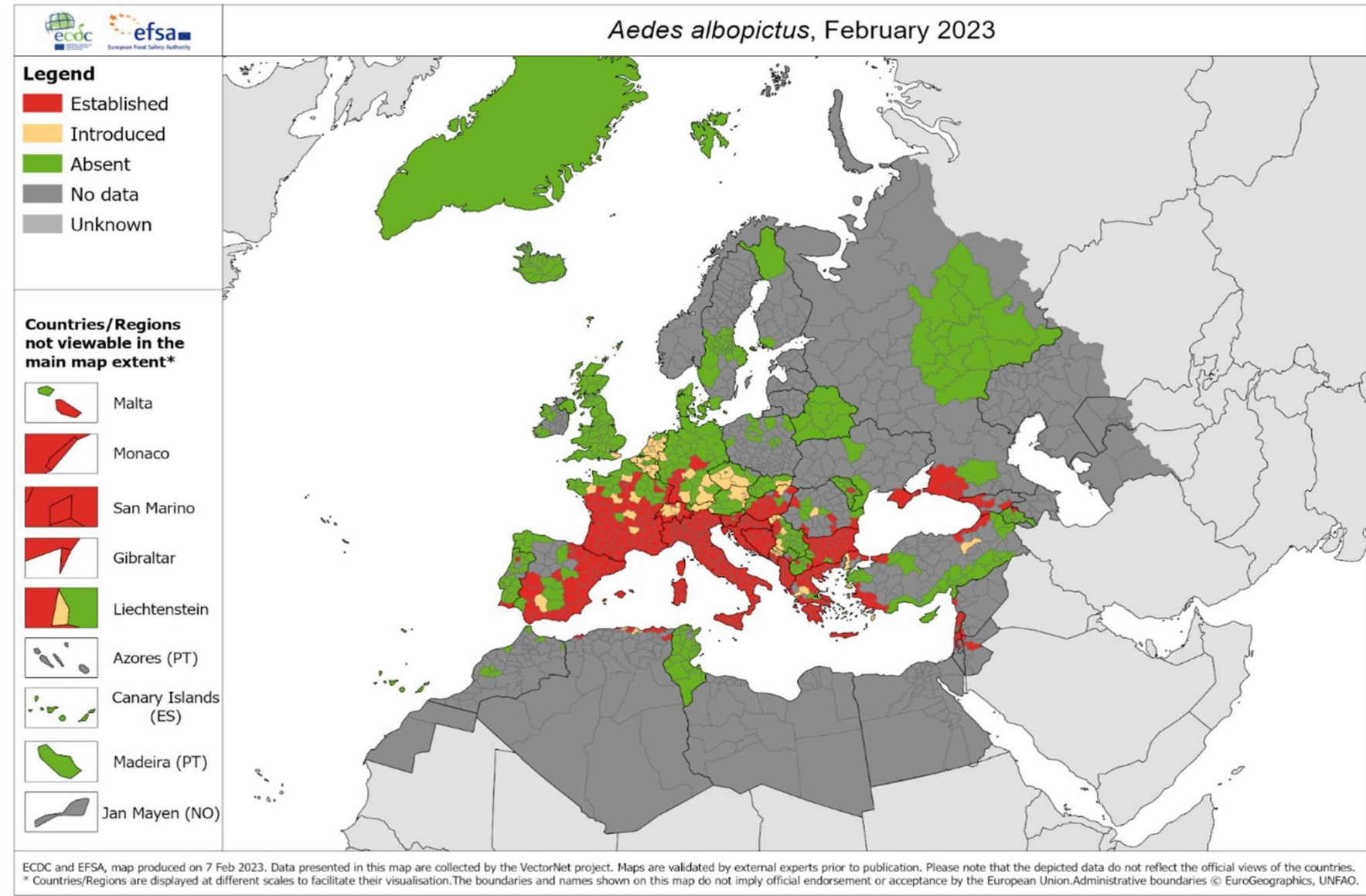


**Banaketa Naturala**  
**Sartua (2007ko abenduan)**

De Gancho



# Aedes albopictus EU



# Bizi kalitatea

- ▮ Habitat naturala:
  - ▮ Zuhaitz-zuloetan
- ▮ Biotopo antropikoetara egokitzapena:
  - ▮ Jabetza pribatuak
  - ▮ Leku publikoak
  - ▮ Landa eta hiri-eremuak
- ▮ Ziztada:
  - ▮ Oldarkorra eta narritagarria
  - ▮ Eragin iraunkorra
- ▮ Hegaldia:
  - ▮ Lurretik oso gertu
  - ▮ Landaretza txikia nahiago du lorategietan



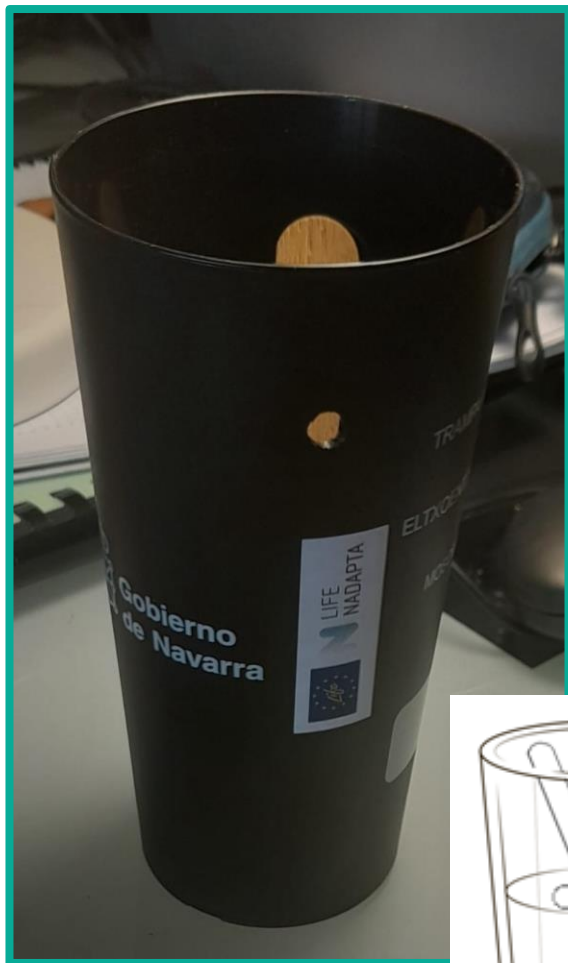
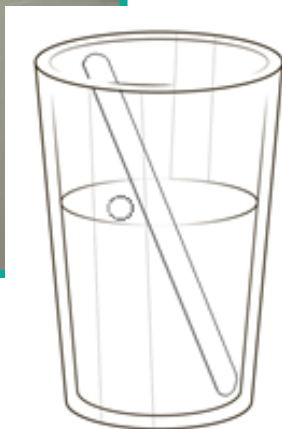
# Larben garraio pasiboa



# Arrautza-tranpak :

- ✚ Landaredian eta itzalean.
- ✚ Haizetik babestuta, ahal izanez gero
- ✚ Lurzoruaren mailan edo 3 metrotik beherako altueran.

- Urez betetzen da gutxi gorabehera 2/3 arte
- Barrualdean, forma inklinatuan, lekuko bat jartzen da (2 x 12 cm)
- Tira itsaskorra



# Helduen-tranpak :

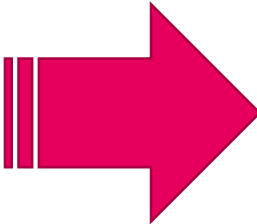
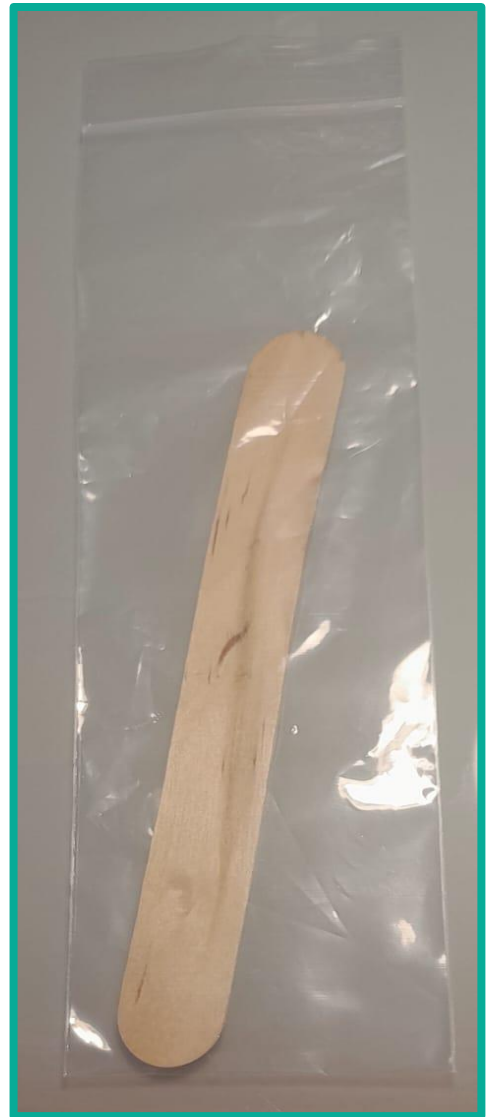
- Landaredian eta itzalean.
- Etxe edo saltoki publikoetan jartzen dira.
- Lurzoruaren mailan kokatzen dira.

- Astean behin aldatzen da oihalezko poltsatxoa
- Laborategira eramaten dira poltsan bertan



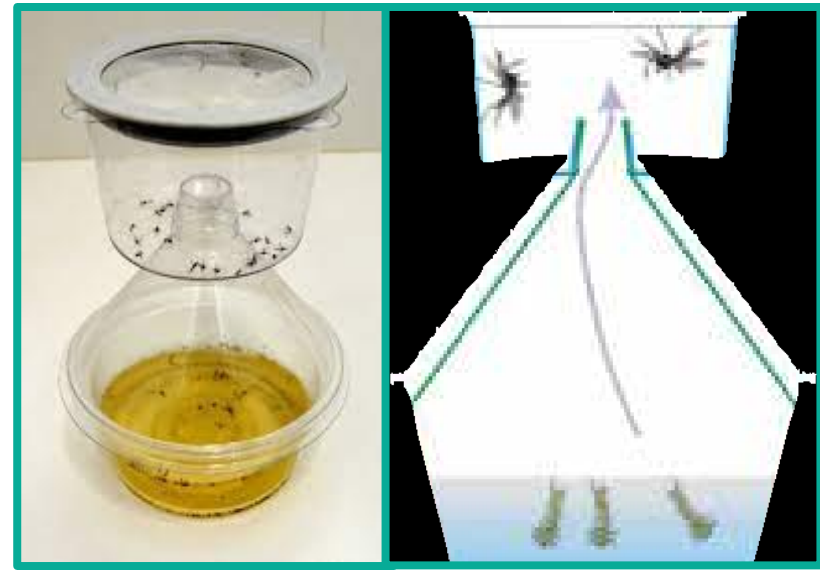


# Arrautza-tranpen lekukoak bidaltzea:



## SEKUENTZIAZIOA (beste espezie batzuk identifikatzea)

GTTTTGAATATTACCCCTTCCTAACCTTACTACTTTTCAAGTAGAATGGTAGAAAATGGATCTGGAAC  
TGGATGAACTGTTTATCCTCCCCTTTCTTCAGGAAGCTGCATGCAGGAGCTTCAGTAGATTTAACTATT  
TTTTCTTTACATTTAGCCGGGATTTCCCTCAATTTAGGAGCAGTAAATTTATTACGACTGTAATTAATA  
TAGCATCTGCTGGAATTACTTTAGACCGACTACCTTTATTTGTATGATCTGTAGTAATTACAGCTGTATT  
ATTACTTTTATCCTCCCTGTATTAGCTGGAGCAATTACTATATTATTAAGTACCGAAAACCTTAAATACT  
TCTTTCTTTGACCCAATTGGAGGAGGAGACCCTATTCTTTACCAACATTTATTTTGATTTTTTGGTCATC  
CAGAAGTTTATATT



Fuente: El desinsectador y desratizador

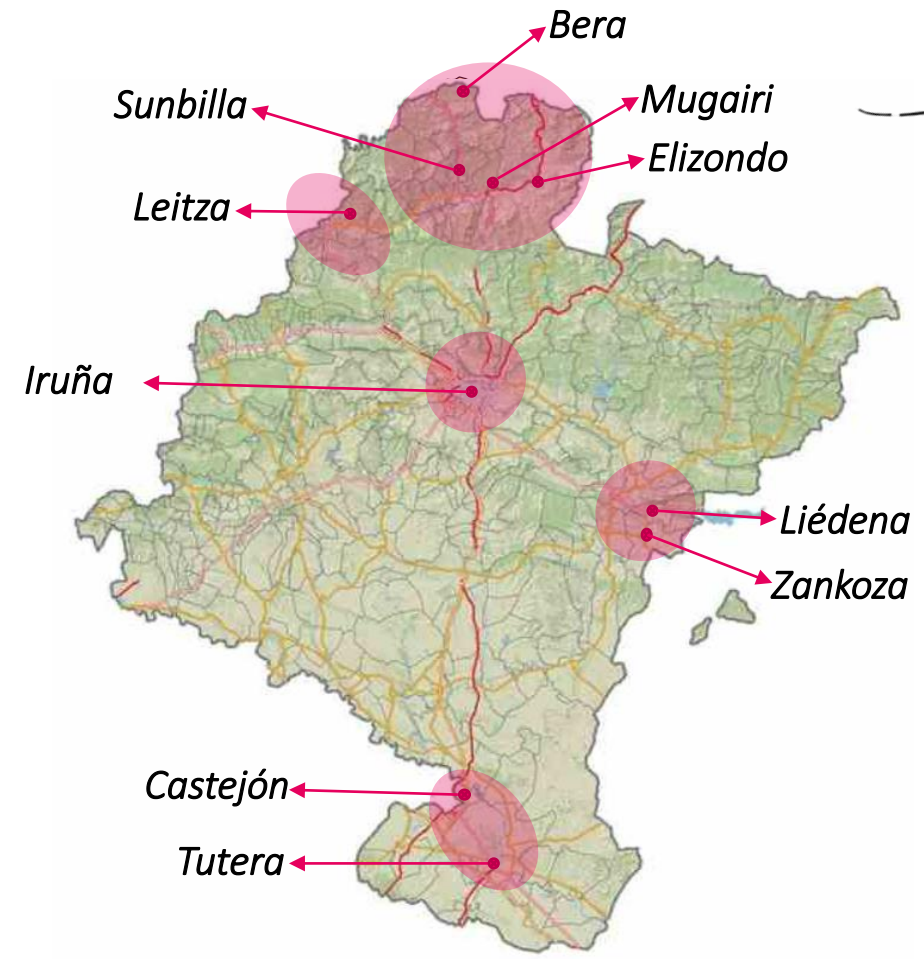
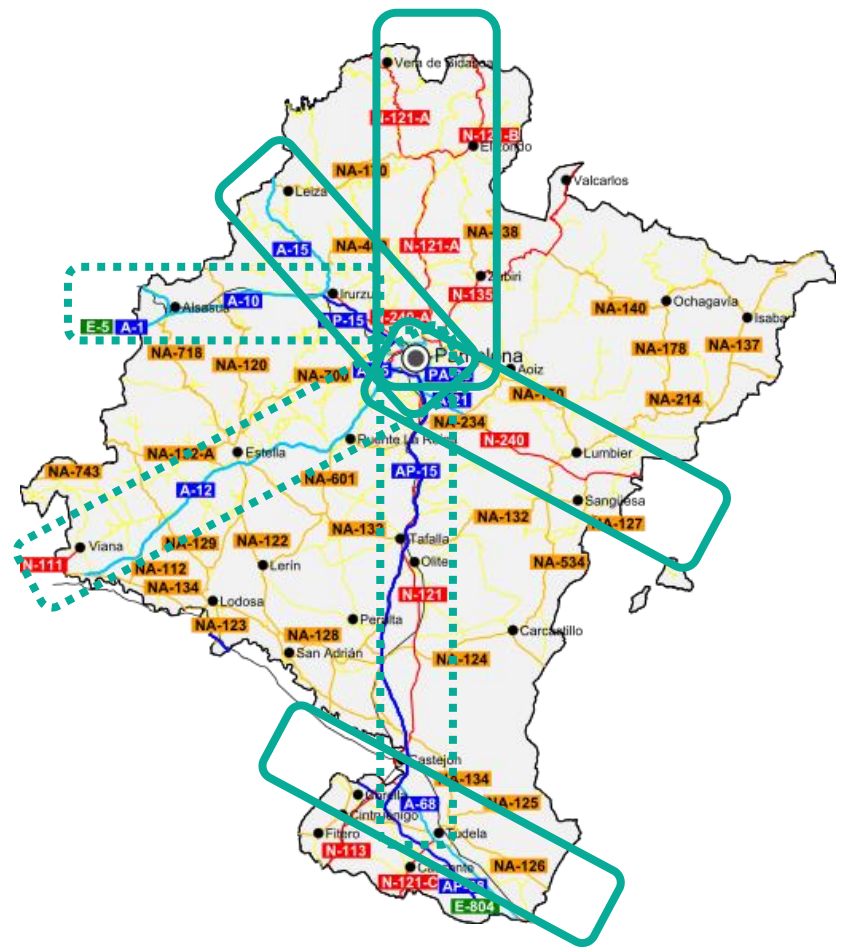
- Tira itsaskorrek →



# Tigre-eltxoia Nafarroan:

*Non aurkitu den bere presentzia*

*Nafarroako errepideen mapa*



# Tigre-eltxoari buruzko liburuxka:

## Zitada saihesteko aholkuak



**Intsektu-uxagarriak erabili, batez ere hanketan.**



**Gorputz-higiene ona izan, izerdiak eta usain gogorak erakarri egiten baitituzte.**



**Erabili intsektuen aurkako tresna elektrikoak.**

Herritarren lankidetzan, tokiko erakundeekin eta Nafarroako Gobernuarekin batera, funtsezkoa da eltxo tigrearen hedapena geldiarazten saiatzeko.

# ELTXO TIGREA

(Aedes Albopictus)

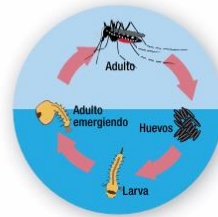


## Zer da?

Asiatik etorritako eltxo inbaditzailea da, munduan barna hedatu eta hedatu ari dena. Espainiar estatuan 2004an identifikatu zen lehenbiziko aldiz eta orduz gero hedatzen joan da. Nafarroan 2018an identifikatu zen.

Eltxo beltz bat da, arrasto zuria du burutik toraxera, eta pintta zuria hanketan eta sabelaldean. Batez ere hiri eta herrietan bizitzen da, gehienetan egunez egoten da aktibo, eta toki ilunetan ezkututzen da. Haren zitadetak ezongia sortzen dute, mingarriak izaten ahal direlako eta erreakzio alergikoa eragiten ahal dutelako. Eritasun batzuk transmititzen ahal dizkigute, hala nola dengea, chikungunya edo zika. Probabilitatea hagitz txikia bada ere, eltxo horren kontrola funtsezkoa da.

### CICLO BIOLÓGICO



## Non hazten den eltxo tigrea

Eltxo tigrea **ura duten ontzi txikietan** hazten da, ur hori astebez baino gehiagoz ontzian geldirik egon denean.



## Nola lagundu eltxoei aurre egiten?

La clave es la prevención impidiendo la reproducción del mosquito.



Begiratu ez dela urik pilatu drainatze-eremuatan (estolda-zuloak eta estoldak), teilatuetako hodieta edo ureztatzeko ontzietan.



Erabiltzen ez direnean, putzuak eta igerilekuak olana (lona) batekin estali, baina zaindu olana horretan bertan ez dela urik pilatzen.



Ura kendu ontzietatik: tiestoen azpiko platerak, pitxerrak, pertzak, jostailuak, plastikozko igerilekuak, etab.



Bizpahiru egunetik behin garbitu eltxo oihaleen edateko ontziak.



Leihoetan, deposituetan, ontzietan eta abarretan eltxo-oihalak erabiltzeak eltxoa sartzea eta arrautzak errutera galarazten ahal du.

### LAGUNDU IEZAGUZU NON DABILEN JAKITEN

Eltxo tigre bat ikusten baduzu, geolokalizatu ezazu, atera argazki on bat eta igorri app honetara: [www.mosquitoalert.com](http://www.mosquitoalert.com)



# Etxo Alert Appa:



The app interface is shown in four panels:

- Panel 1 (Home):** Shows a greeting "Hola" and a question "¿Qué quieres hacer?". There are four main buttons: "Notificar picadura" (with a person icon), "Notificar mosquito" (with a mosquito icon), "Notificar lugar de cría" (with a cloud and water icon), and "Mis datos" (with a document icon). A yellow diamond badge with the number "0" is in the top right.
- Panel 2 (Notificar un mosquito):** Asks "¿Qué tipo de mosquito crees que es?". It features four options: "Aedes invasor", "Mosquito común", "Otro", and "No lo sé", each with a corresponding mosquito illustration.
- Panel 3 (Notificar picaduras):** Asks "Indica cuantas picaduras tienes y en qué parte del cuerpo te han picado". It has a minus button, a text input field with "3", and a plus button. Below is a human silhouette with red areas on the arm and leg, labeled "1" and "2". A "Borrar" button is at the bottom.
- Panel 4 (Guía de mosquitos):** Shows five numbered mosquito illustrations (1-5). Below them is a text block: "De las cientos de especies de mosquitos, buscamos 5 especies en concreto: el (1) mosquito tigre (Aedes albopictus), el (2) mosquito de la fiebre amarilla (Aedes aegypti), el (3) mosquito del Japón (Aedes japonicus), el (4) mosquito de Corea (Aedes koreicus) y el (5) mosquito común (Culex pipiens). Las cuatro primeras son especies invasoras en Europa, mientras que el mosquito común es una especie autóctona. Con esta guía aprenderás a identificarlos." A progress indicator shows 5 yellow dots.

Eskerrik asko!  
¡Muchas gracias!  
Thank you!