



Gobierno
de Navarra



Nafarroako
Gobernua



LIFE
NADAPTA



Estrategia integrada para la adaptación
al cambio climático en Navarra

NADAPTA THE CLIMA PROJECT

Gestión silvopastoral contra incendios y cambio climático

Íñigo Ayechu Urtasun

En Villava (Navarra), a 21 de febrero de 2023

UNED

TUDELA

Curso de extensión universitaria: Emergencia climática: la adaptación
como una herramienta eficaz frente al cambio climático



Nasuvinsa
Navarra de Suelo y Vivienda, S.A.



INTIA

upna
Universidad Pública de Navarra
Nafarroako Unibertsitate Publikoa



- Monitorización y medio local
- Agricultura y ganadería
- Agua
- Salud
- Bosques
- Infraestructuras y planificación territorial
- Acciones transversales y horizontales

CONSORCIO

Coordinado por Gobierno de Navarra Nafarroako Gobernua

2 Departamentos de Gobierno de Navarra:

Gobierno de Navarra Nafarroako Gobernua
Departamento de Desarrollo Rural y Medio Ambiente Landa Garapeneko eta Ingurumeneko Departamentua

Nafarroako Osasun Publikoaren eta Lan Osasunaren Institutua Instituto de Salud Pública y Laboral de Navarra

4 sociedades públicas:

- GAN-NIK
- NILSA
- Nasuvinsa Navarra de Suelo y Vivienda, S.A.
- INTIA

1 universidad pública:

upna
Universidad Pública de Navarra
Nafarroako Unibertsitate Publikoa

GESTIÓN SILVOPASTORAL CONTRA INCENDIOS



N MONITORIZACIÓN CC

Aumentar el conocimiento del impacto del CC en Navarra para adoptar medidas de adaptación.



N AGUA

Planes y sistemas de alerta frente a riesgos de sequías e inundaciones, sistemas de drenaje sostenible, restauración de ríos



N BOSQUES

Nuevos modelos de crecimiento forestal en las áreas más vulnerables al CC para preservar su valor ecológico y mejorar la productividad



N AGRICULTURA

Técnicas innovadoras para la gestión de suelos, plagas, pastos, material vegetal y uso del agua de riego.



N SALUD

Sistemas de vigilancia del impacto del CC en la salud humana y medidas de protección frente a nuevos riesgos.



N INFRAESTR. Y PLANIF. TERRITORIAL

Regeneración energética y adaptación del medio urbano y rural. Análisis de la vulnerabilidad de infraestructuras y paisaje.

GESTIÓN SILVOPASTORAL CONTRA INCENDIOS



OBJETIVOS

Reducir la **biomasa combustible**

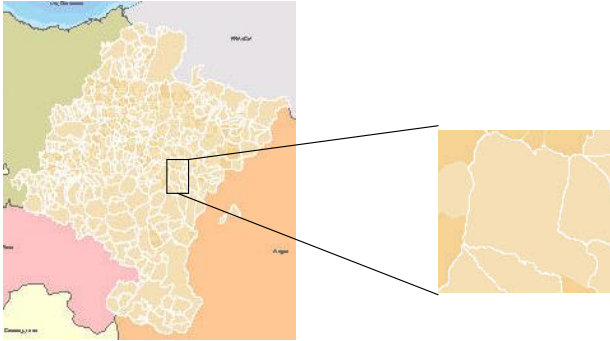
Comparar el **secuestro de carbono**

Piloto de gestión silvopastoral (50 ha) en la Finca de Patrimonio Forestal de Navarra de **Sabaiza**

Rebaño de **Jaca Navarra** (Raza Autóctona)



GESTIÓN SILVOPASTORAL CONTRA INCENDIOS



- ❖ Superficie: 3330 Ha
- ❖ Jaca Navarra: 230 cabezas
- ❖ Áreas de manejo

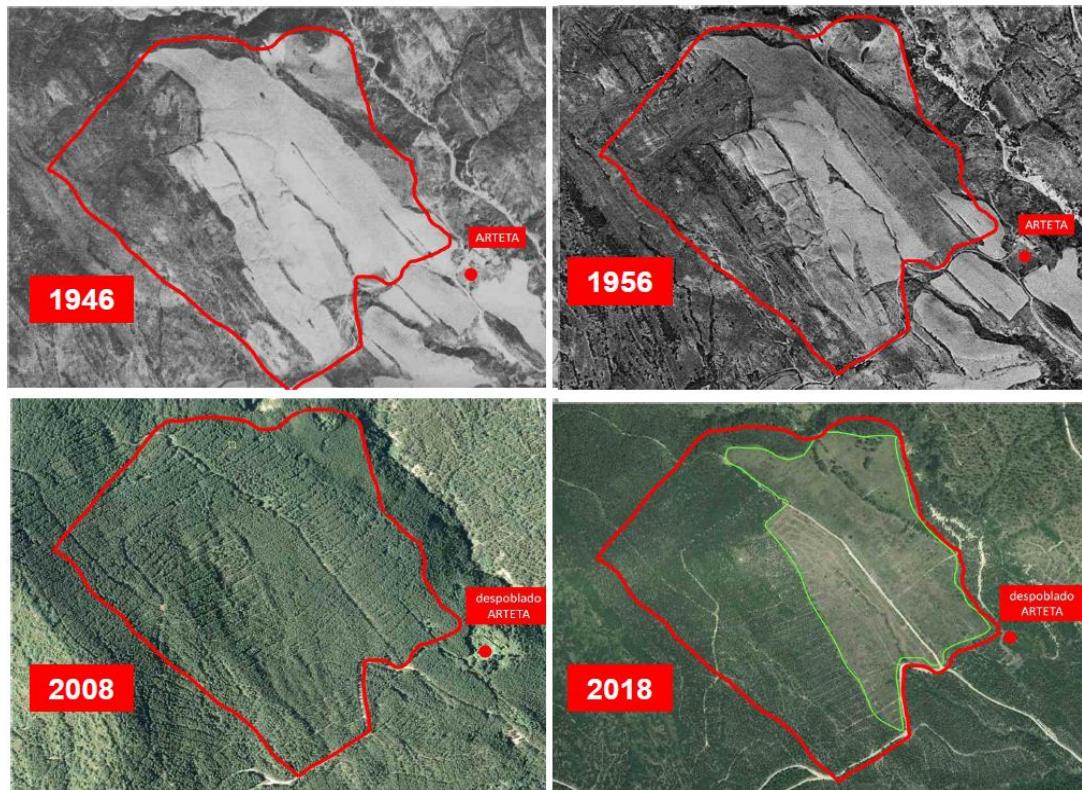
- Sabaiza
- Gardalain
- Julio



GESTIÓN SILVOPASTORAL CONTRA INCENDIOS

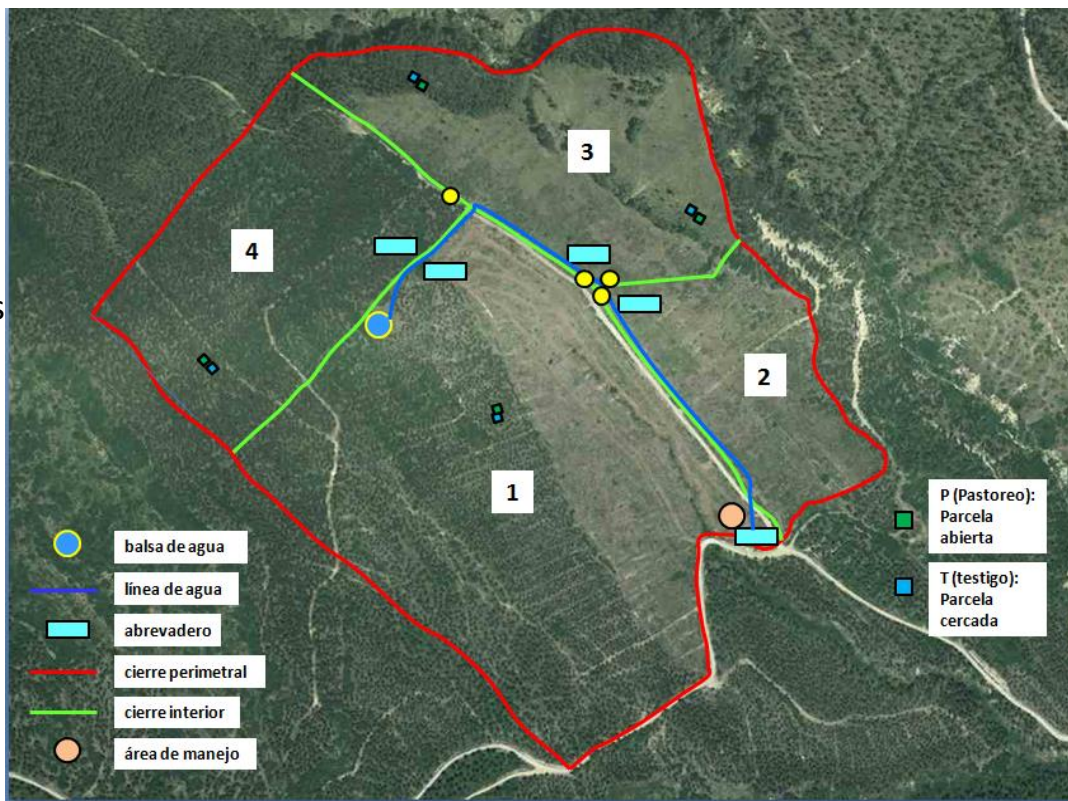
FINCA PILOTO

- Deforestación 17 Ha
- Desbroce
- Destoconado
- Creación de praderas



DISTRIBUCIÓN

- ❖ Creación de 4 áreas de manejo
- ❖ Realización de cierres perimetrales e interiores
- ❖ Construcción de balsa de agua
- ❖ Tomas de agua y abrevaderos
- ❖ Parcelas de seguimiento
 - Parcelas testigo
 - Parcelas de exclusión al pastoreo



ACCIONES

- Inventario botánico
- Muestras de suelo
- Abonados
- Siembra de praderas
- Introducción del ganado



GESTIÓN SILVOPASTORAL CONTRA INCENDIOS

MANEJO GANADERO

- Abril-Septiembre
Lote 25 yeguas con cría
- Noviembre-Febrero
Lote 40 potros lechales



CONTROLES ANUALES

o Controles biomasa herbácea

- Parcelas de seguimiento
- Medición biomasa herbácea
- 2017-2021: 48,33%



GESTIÓN SILVOPASTORAL CONTRA INCENDIOS

CONTROLES ANUALES

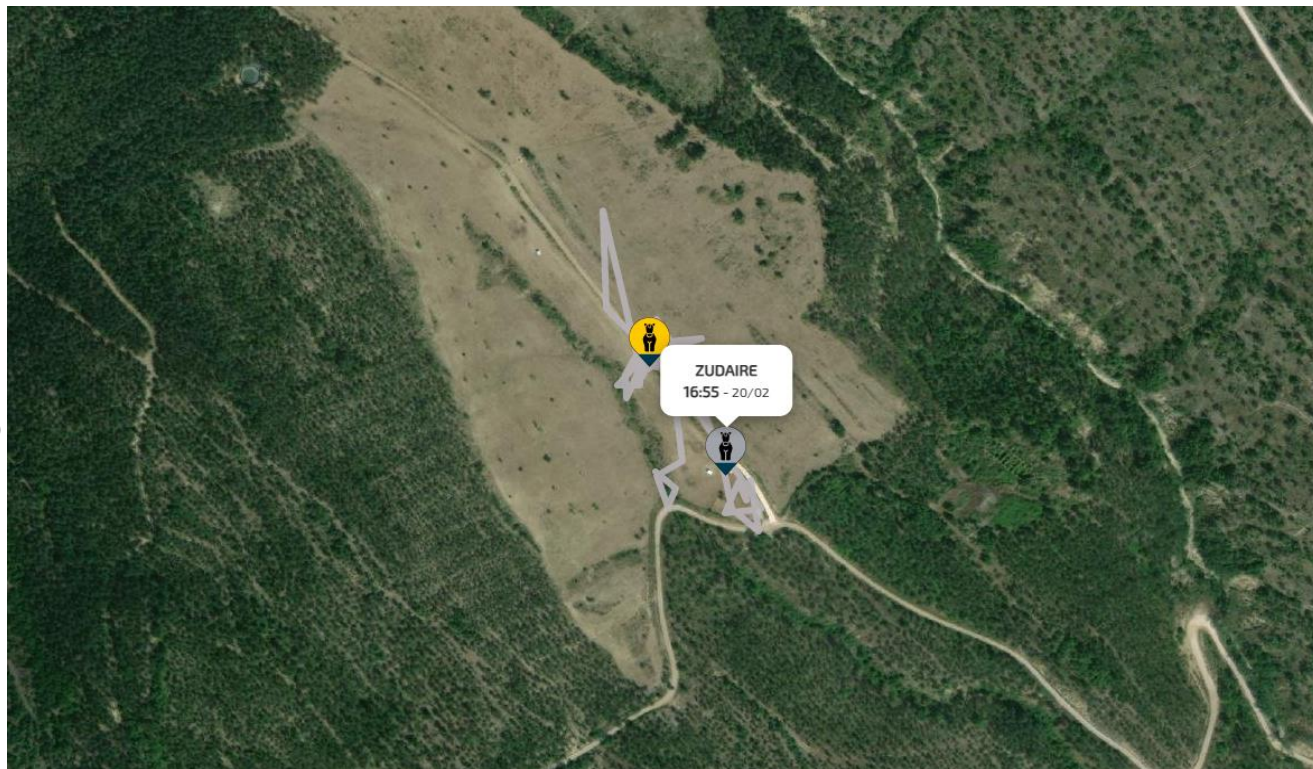
- Controles ganaderos:
 - Cargas ganaderas
 - Pesadas
 - Ecografías



GESTIÓN SILVOPASTORAL CONTRA INCENDIOS

CONTROLES ANUALES

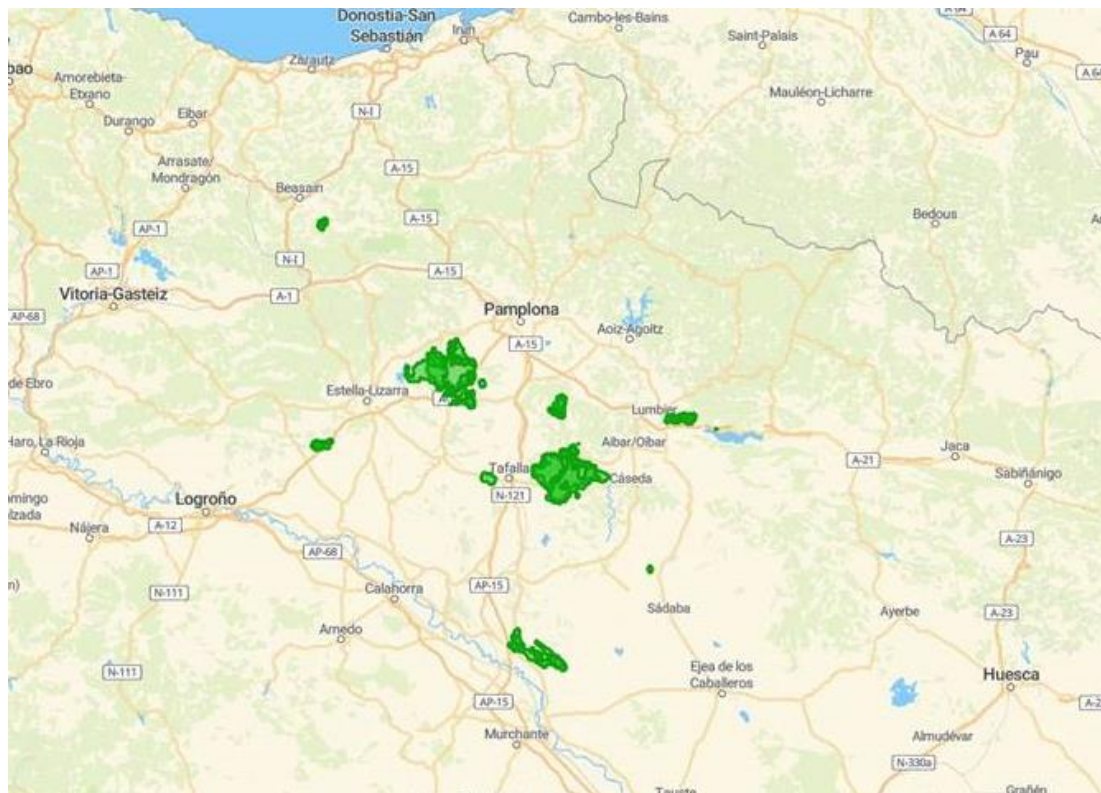
- Collares geolocalizadores:
 - Coordenadas GPS
 - Intensidad de pastoreo



GESTIÓN SILVOPASTORAL CONTRA INCENDIOS

INCENDIOS JUNIO 2022

- 14.300 hectáreas quemadas
 - 7.600 ha monte mediterráneo
 - 4.500 ha masa arbolada
 - 2.200 ha cultivos
- Años 2018-2022:
 - 1.519 incendios
 - 16.103 hectáreas



GESTIÓN SILVOPASTORAL CONTRA INCENDIOS



<https://www.youtube.com/watch?v=zeV0fqm89ks>

<https://www.youtube.com/watch?v=5CkdBsNZ7Lo>

<https://www.youtube.com/watch?v=T00DivuqRK8>

NADAPTA THE CLIMA PROJECT

¡MUCHAS GRACIAS!

Iñigo Ayechu: iayechu@intiasa.es

Eskerrik asko!
¡Muchas gracias!
Thank you!