



Gobierno
de Navarra



Nafarroako
Gobernua



LIFE
NADAPTA



Estrategia integrada para la adaptación
al cambio climático en Navarra

NADAPTA THE CLIMA PROJECT

Gestión integrada de plagas: Modelo colaborativo de estación de avisos digital

Carmen Goñi Górriz

En Villava (Navarra), a 29 de noviembre de 2022

UNED

TUDELA

Curso de extensión universitaria: Emergencia climática: la adaptación
como una herramienta eficaz frente al cambio climático



Nasuvinsa
Navarra de Suelo y Vivienda, S.A.



INTIA

upna
Universidad Pública de Navarra
Nafarroako Unibertsitate Publikoa



- Monitorización y medio local**
- Agricultura y ganadería**
- Agua**
- Salud**
- Bosques**
- Infraestructuras y planificación territorial**
- Acciones transversales y horizontales**

CONSORCIO

Coordinado por Gobierno de Navarra Nafarroako Gobernua

2 Departamentos de Gobierno de Navarra:

Gobierno de Navarra Nafarroako Gobernua
Departamento de Desarrollo Rural y Medio Ambiente Landa Garapeneko eta Ingurumeneko Departamentua

Nafarroako Osasun Publikoaren eta Lan Osasunaren Institutua Instituto de Salud Pública y Laboral de Navarra

4 sociedades públicas:

- GAN-NIK**
- NILSA**
- Nasuvinsa**
Navarra de Suelo y Vivienda, S.A.
- INTIA**

1 universidad pública:

upna
Universidad Pública de Navarra
Nafarroako Unibertsitate Publikoa

ESTACION DE AVISOS



Situación

Normativa, cambio climático

Herramienta

Qué, objetivo, información

Ejemplo

Interpretación información

Conclusiones

Líneas de trabajo, recordamos



Normativa

Pérdida 40% cosechas

Cambio climático

Sostenibilidad
Cambio climático



Plagas presentes
Plagas secundarias
Nueva introducción

Situación

Herramienta

Ejemplo

Conclusiones

Gestión sanitaria de los cultivos producidos en Navarra



Qué



30 años

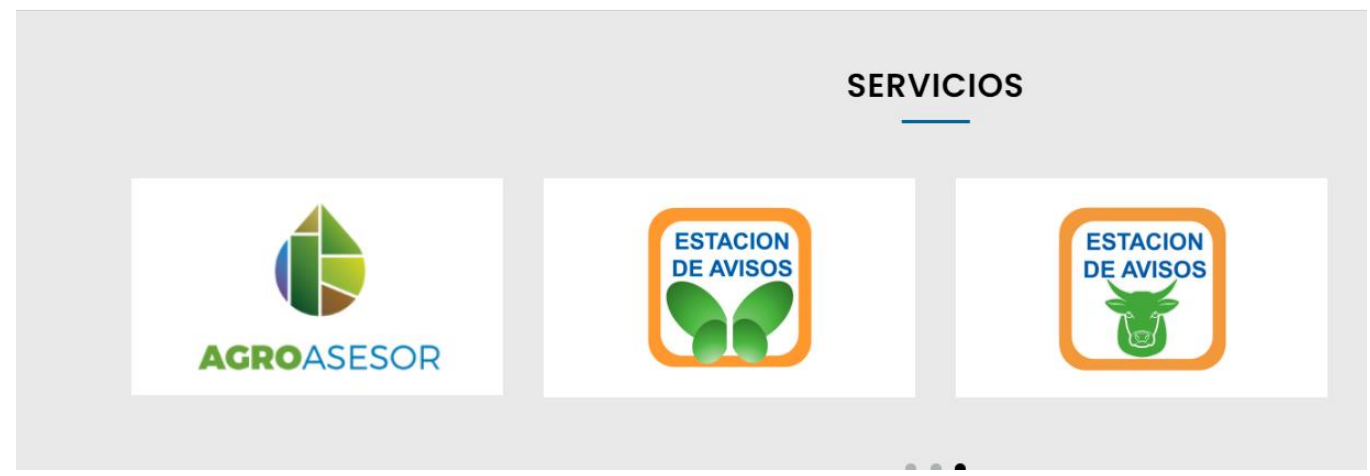
Seguimiento de plagas
(insectos, enfermedades, malas hierbas)



Evolución temporal



Herramienta web digital de ayuda a la decisión, pública y colaborativa





Información

Relación cultivo/plaga

Tiempo real
Histórico plagas

Descriptiva
Cultivo
plaga



Georeferenciada

ANALISIS
Recomendaciones Estrategias

Estandariza





Avisos activos

Nivel	Cultivo	Descripción
●	Colza de invierno	Malas hierbas: las colzas implantadas y con problemas de malas hierbas se pueden tratar con antigramíneos específicos si hay ricio de cereal y con propizamida40 si hay presencia de gramíneas difíciles. Si hay hierbas de hoja ancha, Belkar y clopiralida (60-72) son las opciones posibles.
●	Triticale	Vallico y colazorra: en aquellas parcelas con cereal ya nacido se recomienda tratar a la espera de lluvias que incorporen el herbicida al suelo. En parcelas en las que el cereal no ha nacido se priorizará el tratamiento herbicida si se espera alguna lluvia, aunque sea escasa.

Recomendaciones

- Brócoli-Polilla de las crucíferas. Monitoreo: Seguimiento de adultos de polilla de las crucíferas
- Trigo Blando-Pulgones de otoño-invierno de cereales . Observaciones: Observación pulgones cereal
- Trigo Blando-Pulgones de otoño-invierno de cereales . Monitoreo: Seguimiento de adultos de pulgones en cereal
- Trigo Blando-Zabro del cereal. Observaciones: Observación de daños de Zabro

Otros avisos

- LIMITACIONES USO HERBICIDAS CON- CAMPAÑA CEREALES 2022-2023

Últimas noticias

Placeholder for latest news content.

Enlaces de interés

- Proyecto RustWatch: Sistema Europeo de alerta temprana para las ...
- Navarra Agraria



Polilla de las



Pulgón negro de



Pulgones otoño



Limacos(Derocer



Zabro (Zabrus



Mosca de la fruta



Pulguilla colza

Situación **Herramienta** Ejemplo Conclusiones

En este periodo recomendamos consultar...

Brócoli - Polilla de las crucíferas (*Plutella xylostella*)
 Monitoreo: Seguimiento de adultos de polilla de las crucíferas

USUARIO: CANTABRIA

Cultivos: Pimiento
 Plaga: Taladro del tomate -

UTILIDADES: Nuevo punto: PM

PAÍS VASCO

Variable: Seguimiento de adu

info GIP

Fecha: 07/07/2022
 Las semanas en 2022 van de sábado a viernes

FRANCIA

ESTADO

Exportar a Excel Exportar a CSV

Nivel	Desde ↓	Hasta	Cultivos	Descripción
●	6/7/22	29/7/22	Pimiento	Taladro del tomate y otras or...

LA RIOJA

CASTILLA Y LEÓN

Olivo-Hortícolas PH-1

Legenda

Visualizando el monitoreo para Seguimiento de adultos de taladro tomate en Pimiento a fecha 07/07/2022

- No muestreado/inactivo [-1 - -1]
- Ausencia de vuelo [0 - 0]
- Riesgo bajo vuelo [1 - 5]
- Riesgo medio de vuelo [6 - 15]
- Riesgo alto de vuelo [16 - 50]
- Riesgo muy alto de vuelo [51 - 99999]

ESTACION DE AVISOS

Gobierno de Navarra Nafarroako Gobernua

AGENDA 2030

LIFE NADAPTA

INTIA

El proyecto LIFE IP NAdapta ha recibido financiación del programa LIFE de la Unión Europea

eavisos@intiasa.es EPSG:25830

© 2017 - IDENA



Google Play | Juegos | Apps | Películas | Libros | Niños

Avisos INTIA

Estudios Gis SL

100+ Descargas | PEGI 3

[Instalar en más dispositivos](#)

Esta aplicación está disponible para tu dispositivo

SUSCRIBETE A CULTIVOS Y A GRUPOS DE CULTIVO Y LLEVA UN CONTROL

Cebolla

Cultivos Industriales

Cultivos Invernadero

RECIBE NOTIFICACIONES DE TUS CULTIVOS Y GRUPOS DE CULTIVO, VISUALIZALOS Y ADMINISTRALOS COMO QUIERAS

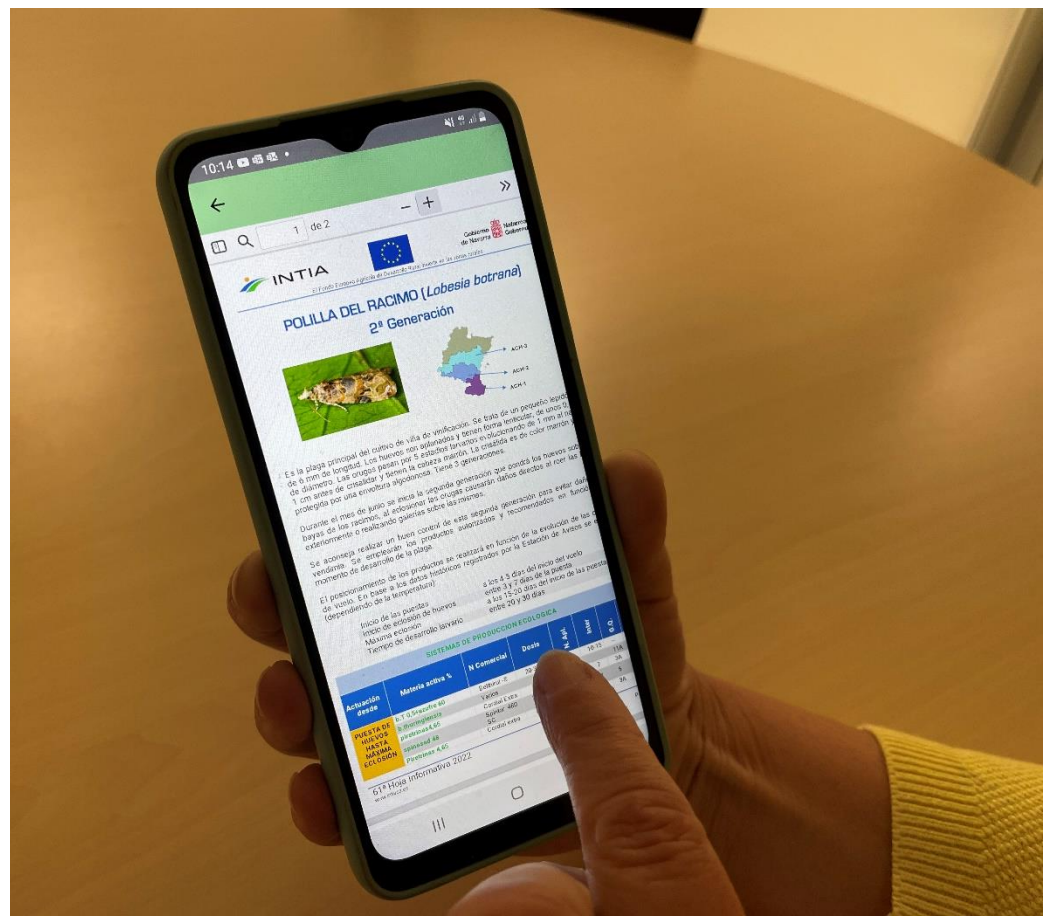
Notificaciones

Visualización

VISUALIZA INFORMACION PERSONALIZADA DEL AVISO AL SER SOCI@ DE INTIA

Información

Mapa



Situación

Herramienta

Ejemplo

Conclusiones

Tiempo real y datos históricos – Georeferenciada - PLAGAS

Monitoreo

250 trampas



Observaciones

200 puntos de observación

Modelos predictivos

27 estaciones meteorológicas

6 modelos predictivos

Situación

Herramienta

Ejemplo

Conclusiones

Monitoreo plagas/ Insectos

Seguimiento

Nivel de plaga momento/zona

Histórico

¿Cómo?

Trampas y atrayendo la plaga objetivo

Feromonas sexuales

Atrayentes alimenticios

Atrayentes cromáticos



Trampas funnel
Gortyna xanthenes,
Helicoverpa armigera



Mosqueros
Ceratitis capitata



Trampas delta
Anarsia lineatella,
Tuta absoluta,..



Placas engomadas cromáticas con o sin atrayente



Trampas limacos



Trampas de agua



Mosqueros



Trampas suelo





Contrastada y estandarizada Protocolos

Fecha de creación 02/03/2017
Revisión 1

MODULO DE MONITOREO. Protocolo 39



SEGUIMIENTO DE ADULTOS DE POLILLA DEL RACIMO (*Lobesia botrana*)

Metodología: Contar el número de adultos capturados en trampas

Descripción de la trampa o sistema de captura:

Modelo	Delta 60 días
Feromona	Pherobank 60 días
Nº de trampas	Una trampa por parcela
Fecha colocación	1 de abril
Fecha de retirada	30 de septiembre
Observaciones	Colocar la tampa a la altura del cultivo protegiéndola del sol

Descripción de la plaga
Pequeño lepidóptero de la familia de los Tortricidos. En su forma adulta tiene unos 6 mm de longitud y 12 mm de envergadura. El primer par de alas es de color crema con manchas gris azulado, marrones y negras. El segundo par de alas es de color gris con un borde de flecos. Los huevos son aplanados y de forma lenticular de unos 0,8 mm de diámetro. Las orugas tienen la cabeza marrón. La crisálida es de color marrón y está protegida por una envoltura algodonosa.

Método de control:

Inicio del control	Punta Verde BBCH: 09
Fin del control	Vendimina BBCH: 89
Frecuencia	Semanal
Observaciones	Retirar los adultos en cada conteo



Adulto Larva 1 generacion Larva 2 generacion Larva 3 generacion

Situación

Herramienta

Ejemplo

Conclusiones

Análisis
Recomendaciones
200

Exportar a Excel		Exportar a CSV			
Nivel	Desde ↓	Hasta	Cultivos	Descripción	
●	12/8/22	19/8/22	Viña vinific...	Polilla del racimo ACH-3: inic...	
●	12/8/22	20/8/22	Viña vinific...	Polilla del racimo: ACH-2 es ...	

Polilla del racimo: ACH-2 es el momento de utilizar los insecticidas con acción larvicida.

Vigilancia situaciones de riesgo

Inicio del control/vigilancia de plagas

Medidas preventivas

Medidas de control

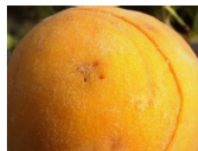
Situación

Herramienta

Ejemplo

Conclusiones

Mosca de la fruta - *Ceratitis capitata* CAPTURAS MASIVAS



Esta plaga es atraída por el inicio de maduración de los frutos, envero, y afecta a todo tipo de frutas, pero en estos momentos melocotones, nectarinas son las que pueden verse afectadas.

Las medidas de control son diversas tanto químicas como culturales. Las capturas masivas de adultos se muestran como una de las mejores técnicas para el control de la plaga. El método de capturas masivas es necesario colocarlo al menos un mes antes de la recolección de los frutos.

Después de la recolección es muy importante no dejar frutos ni en el árbol ni en el suelo con el fin de frenar la multiplicación y expansión de la plaga.

En las variedades sin recolectar, se aconseja observar los frutos más adelantados en la maduración, para detectar los daños e intervenir rápidamente.

Los sistemas de capturas masiva disponibles son los recogidos en el cuadro todos ellos autorizados en sistemas de producción ecológica.

Atrayente y Materia activa	Nombre comercial	Dosis	P. S.	Observaciones
atrayente + Lambda Cihalotrin 0,0075	Conetrap ceratitis	50-80 trp/ha	NP	120 días
atrayente + Deltametrin 0,015	Decis trap, CeratiPack	50-80 trp/ha	NP	
atrayente + Deltametrin 0,03	Magnet Med	50-75 unid/ha	NP	6 meses
cebo Atrayente	Starce	2 l/100 l agua	--	50 -75 mosq./ha
proteínas hidrolizadas 5,9	Cera Trap	48-60 l/ha	NP	80-100 mosq./ha 600 ml/mosq.
proteínas hidrolizadas 30	Nutrel	1,5-2,4 l/ha	NP	90 mosq./ha 250 ml/mosq.

Más información: <https://estacionavisos.agrointegra.intiasa.es>

20 de junio de 2022

HOJA INFORMATIVA Nº 64

ÁCAROS DEL TOMATE DE INDUSTRIA

Las condiciones de altas temperaturas y bajas humedades que se están dando durante esta campaña 2022 están siendo muy favorables para el desarrollo e implantación de la plaga, cuya incidencia está aumentando desde la campaña 2019.

La araña amarilla y los eriódidos o vasates limitan la producción del cultivo al reducir la capacidad fotosintética de la planta. Todos los acaricidas no tienen la misma eficacia para ambas plagas, por lo que es aconsejable identificar el patógeno antes de la aplicación.

SISTEMAS DE PRODUCCION ECOLOGICA									
Materia activa %	N. comercial	Dosis	Nº Apl	Inter	P. S.	G. Q.	Z.N.T.	Aud	
azufre 72	Heliosoufre S	1 - 6 l/ha	6	7	3	UN	5		
azufre	Varios	Varios	-	-	3	UN	5		
beauveria bassiana 2,3	Naturalis	1 - 2 l/ha	5	7	NP	-	5		
s.potásicas ácidos 48	Flipper	2 l/ha	1	7	NP	-	20		

SISTEMAS DE PRODUCCION CONVENCIONAL									
Materia activa %	N. comercial	Dosis	Nº Apl	Inter	P. S.	G. Q.	Z.N.T.	Aud	
abamectina 1,8	Varios	Varios	-	-	-	6	-		
acquinocil 16,4	Kanemite, Dinamite	1,2 l/ha	2	10	3	20B	5		
azufre 72	Heliosoufre S	1 - 6 l/ha	6	7	3	UN	5		
azufre	Varios	Varios	-	-	3	UN	5		
beauveria bassiana 2,3	Naturalis	1 - 2 l/ha	5	7	NP	-	5		
bifenazato 48	Acramite 480 SC	0,2 l/ha	1	-	1	20D	30/10*		
ciflutometofen 20	Nealta	1l/ha	1	-	3	25A	5		
clofentezin 50	Acaristop, Apolo50 Clofentezin 50	0,4 l/ha	1	-	7	10A	5		
fenproximato 5,12	(1,2) Flash UM	1-2 l/ha	1	-	7	21A	40/20*		
fometanato 50	(2) Dicarzol	1 Kg/ha	1	-	3	1A	5		
fenproximato6,24 + hexitiazox 3,12	Award	1,2 l/ha	1	-	7	-	40/20*		
hexitiazox 10	Nissorum, Exitox	1 kg/ha	1	-	3	10A	5		
hexitiazox 25%	Nissorum flow	0,4 l/ha	1	-	3	10A	5		
s.potásicas ácidos 48	Flipper	2 l/ha	1	7	NP	-	20		
spirotetramat 15	(2) Movento 150 O-TEQ	0,04 - 0,066%	4	14	3	23	5		
tebufenpirad 20	Shirudo	1 Kg/ha	1	-	3	21A	10		

NOTAS: Nº Apl nº máximo de aplicaciones por campaña Inter Intervalo entre aplicaciones P.S. plazo seguridad. G.Q. grupo Químico. Z.N.T. Zona No Tratada al agua (Spe 3) Distancia en metros a los cauces de agua, (*) con boquillas de reducción de deriva (1) aplicar hasta final de floración. (2) Registro para eriódidos o ácaro del bronceado, vasates. (4) efecto ovoida y ligero sobre estadios jóvenes Acinarin 7,5 límite de venta 30/06/2022

Auxi Auxiliares, referencia colores

Reduce < 25 % auxiliares Reduce >= 50 % auxiliares Reduce > 75 % auxiliares

Más información: <https://estacionavisos.agrointegra.intiasa.es>

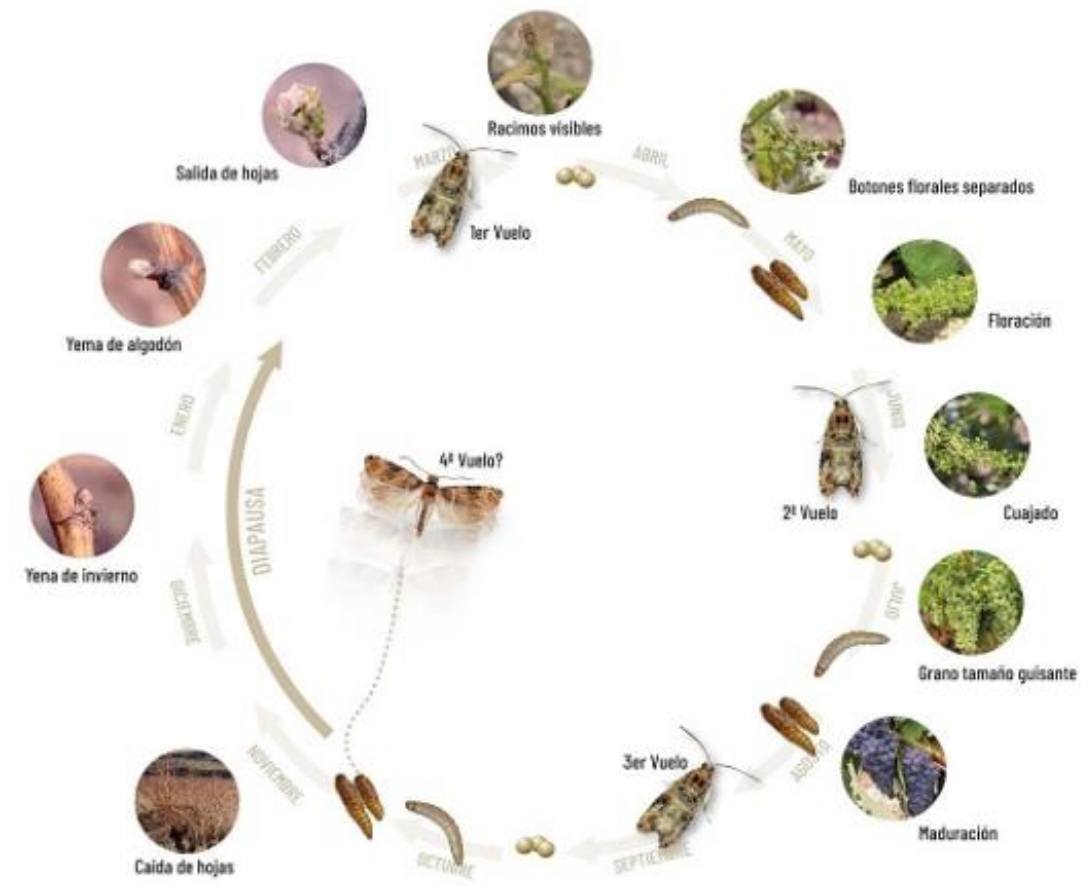
9 de junio de 2022

HOJA INFORMATIVA Nº 56

Situación Herramienta Ejemplo Conclusiones

Viña vinificación Polilla del racimo-Lobesia botrana

3 generaciones anuales



El ciclo de la polilla del racimo. Fuente: Gobierno de La Rioja

Situación Herramienta **Ejemplo** Conclusiones

USUARIO

En este periodo recomendamos consultar...

←
Brócoli - Polilla de las crucíferas (*Plutella xylostella*)
→

Monitoreo: Seguimiento de adultos de polilla de las crucíferas

FRANCIA

Cultivos: Viña vinificación

Plaga: Polilla del racimo - <

Variable: Seguimiento de adu

Fecha: 12/08/2022

Las semanas en 2022 van de sábado a viernes

AVISOS

Nivel	Desde ↓	Hasta	Cultivos	Descripción
●	12/8/22	19/8/22	Viña vinific...	Polilla del racimo ACH-3: inic...
●	12/8/22	20/8/22	Viña vinific...	Polilla del racimo: ACH-2 es ...
●	2/8/22	13/8/22	Viña vinific...	Polilla del racimo: en el ACH..

Leyenda

Visualizando el monitoreo para Seguimiento de adultos de polilla del racimo en Viña vinificación a fecha 12/08/2022

- No muestreado/inactivo [-1 - -1]
- Ausencia de vuelo [0 - 0]
- Nivel bajo de vuelo [1 - 15]
- Nivel medio de vuelo [16 - 25]
- Nivel alto de vuelo [26 - 35]

Buscar

El proyecto LIFE IP NAdapta ha recibido financiación del programa LIFE de la Unión Europea

eavisos@intiasa.es EPSG:25830

© 2017 - IDENA

Situación

Herramienta

Ejemplo

Conclusiones

Información GIP ✕

Imágenes Principales síntomas **Biología epidemiología** Métodos de protección

Polilla del racimo

Lobesia botrana

Acciones preventivas

Realizar poda en verde

Alternativas no químicas

Confusión sexual

Descripción de métodos de protección



Situación plaga

Momento

Zonas

En este periodo recomendamos consultar...

Brócoli - Polilla de las crucíferas (*Plutella xylostella*)
 Monitoreo: Seguimiento de adultos de polilla de las crucíferas

USUARIO

Cultivos: Viña vinificación
 Plaga: Polilla del racimo - <<
 Variable: Seguimiento de adu
 Fecha: 12/08/2022
 Las semanas en 2022 van de sábado a viernes

UTILIDADES

PAIS VASCO

LA RIOJA

CASTILLA Y LEÓN

FRANCIA

AVISOS

Nivel	Desde ↓	Hasta	Cultivos	Descripción
●	12/8/22	19/8/22	Viña vinific...	Polilla del racimo ACH-3: inic...
●	12/8/22	20/8/22	Viña vinific...	Polilla del racimo: ACH-2 es ...
●	2/8/22	13/8/22	Viña vinific...	Polilla del racimo: en el ACH...

Legenda

Visualizando el monitoreo para Seguimiento de adultos de polilla del racimo en Viña vinificación a fecha 12/08/2022

- No muestreado/inactivo [-1 - -1]
- Ausencia de vuelo [0 - 0]
- Nivel bajo de vuelo [1 - 15]
- Nivel medio de vuelo [16 - 25]
- Nivel alto de vuelo [26 - 35]

ESTACION DE AVISOS

Gobierno de Navarra Nafarroako Gobernua

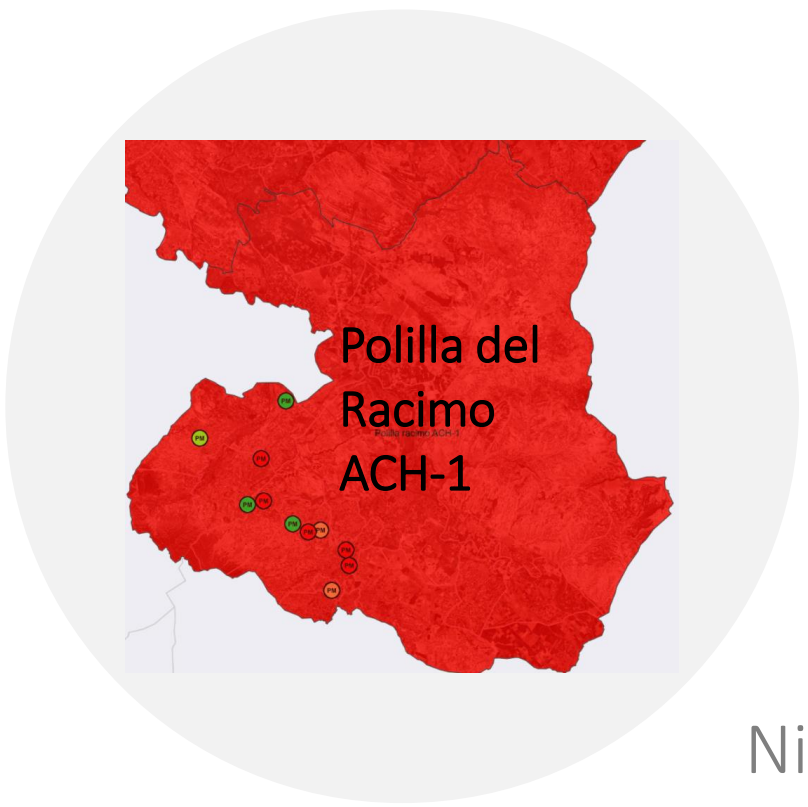
El proyecto LIFE IP NAdapta ha recibido financiación del programa LIFE de la Unión Europea

EP5G:25830

© 2017 - INFNA



Puntos de monitoreo



Zona geográfica: ACH-1

Nivel de riesgo de punto y de ACH

Leyenda

Visualizando el monitoreo para Seguimiento de adultos de polilla del racimo en Viña vinificación a fecha 12/08/2022

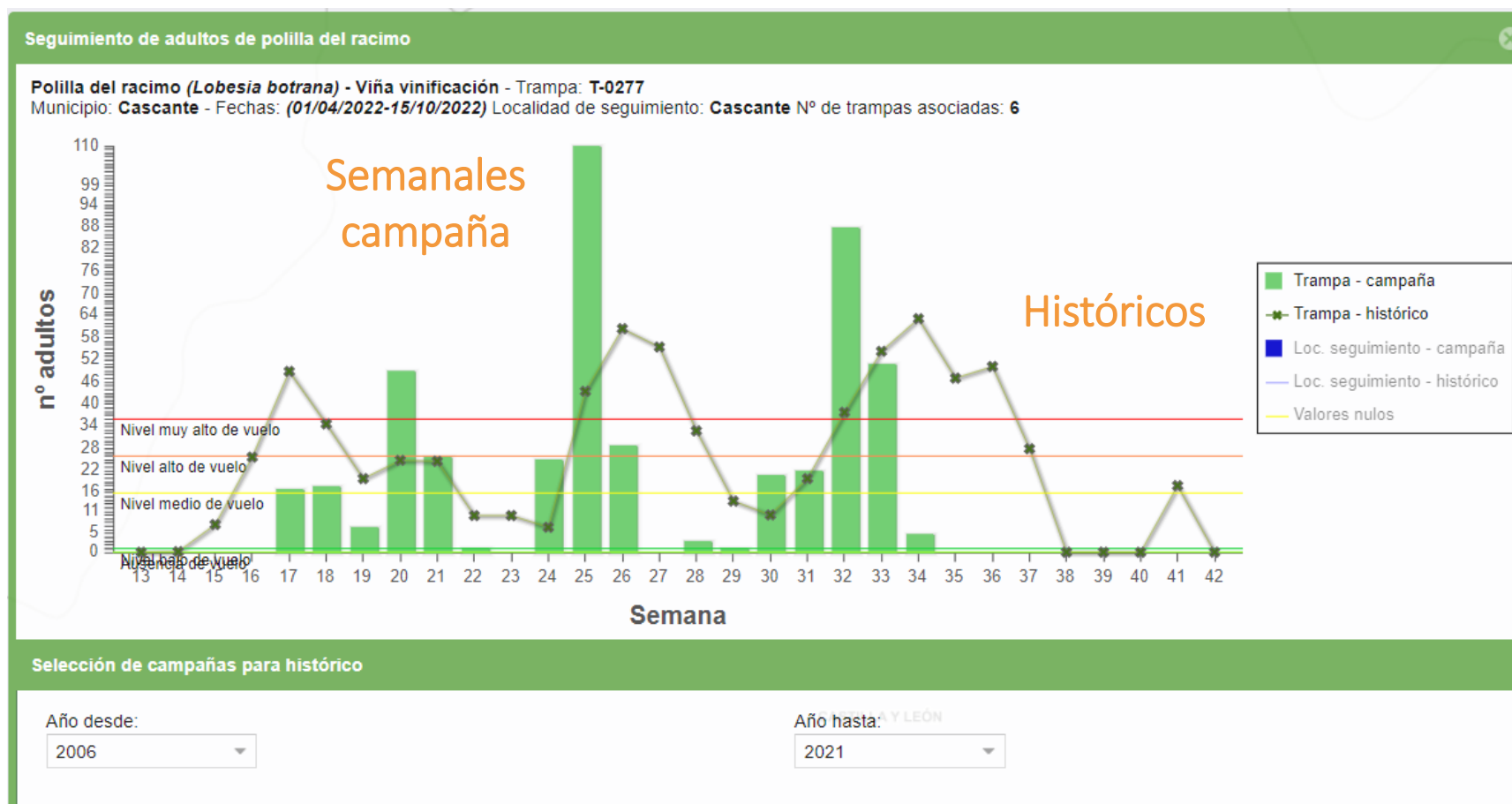
<input type="checkbox"/>	No muestreado/inactivo [-1 - -1]
<input type="checkbox"/>	Ausencia de vuelo [0 - 0]
<input type="checkbox"/>	Nivel bajo de vuelo [1 - 15]
<input type="checkbox"/>	Nivel medio de vuelo [16 - 25]
<input type="checkbox"/>	Nivel alto de vuelo [26 - 35]
<input type="checkbox"/>	Nivel muy alto de vuelo [36 - 99999]

Situación

Herramienta

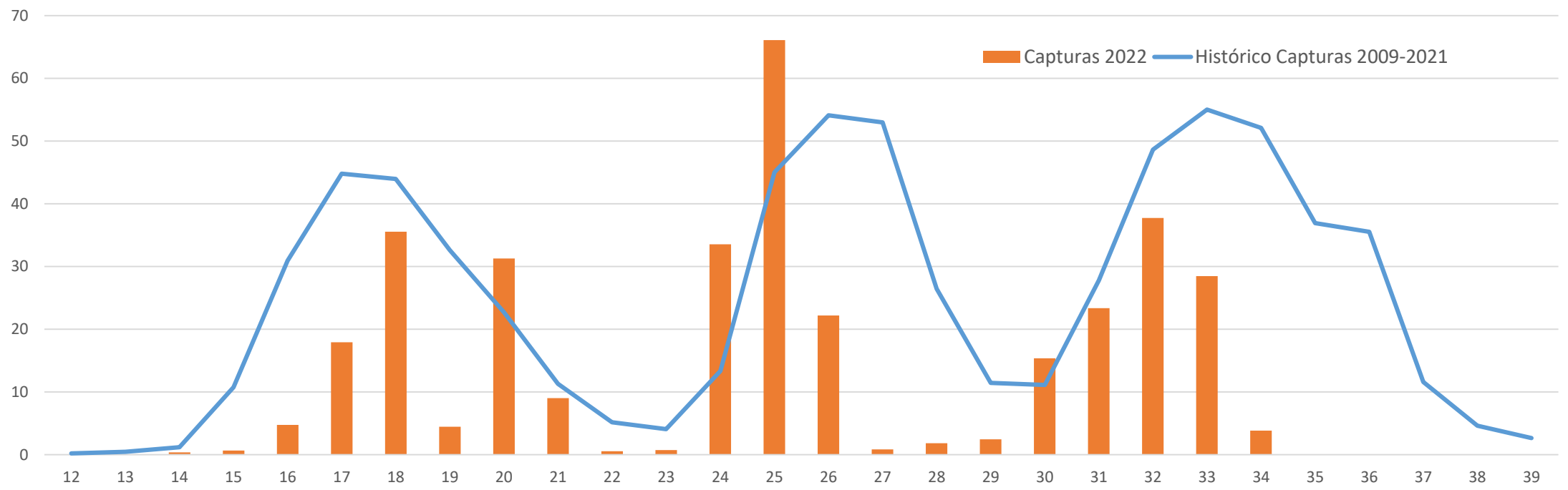
Ejemplo

Conclusiones





CAPTURAS ACH-1 HISTORICO-2022





Situación plaga

Modelo predicción

En este periodo recomendamos consultar...

Brócoli - Polilla de las crucíferas (*Plutella xylostella*)
 Monitoreo: Seguimiento de adultos de polilla de las crucíferas

USUARIO

UTILIDADES

Cultivos: Viña vinificación
 Plaga: Polilla del racimo - <<
 Variable: Evolución de estadios
 Fecha: 18/07/2021
 Las semanas en 2021 van de viernes a jueves

PAIS VASCO

LA RIOJA

CASTILLA Y LEÓN

FRANCIA

ESTADO

Polilla racimo ACH-3

Polilla racimo ACH-2

Polilla racimo ACH-1

Exportar a Excel **Exportar a CSV**

Nivel	Desde ↓	Hasta	Cultivos	Descripción

Leyenda

Visualizando el modelo de Evolución de estadios de la plaga en Viña vinificación con los últimos datos registrados

- Sin acumulación de grados [0 - 0]
- Inicio puesta huevos [0 - 0]
- Desarrollo de larvas [0 - 0]

ESTACIÓN DE AVISOS

INTIA

Gobierno de Navarra **Nafarroako Gobernua**

El proyecto LIFE IP NAdapta ha recibido financiación del programa LIFE de la Unión Europea

LIFE NADAPTA

EP-SG:25830
431120.52
4809789.85

© 2017 - IDENA



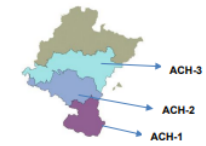
Análisis Recomendación

Exportar a Excel Exportar a CSV

Nivel	Desde ↓	Hasta	Cultivos	Descripción
●	12/8/22	19/8/22	Viña vinific...	Polilla del racimo ACH-3: inic...
●	12/8/22	20/8/22	Viña vinific...	Polilla del racimo: ACH-2 es...

Polilla del racimo: ACH-2 es el momento de utilizar los insecticidas con acción larvicida.

POLILLA DEL RACIMO (*Lobesia botrana*) 3ª Generación



Es la plaga principal del cultivo de viña de vinificación. Se trata de un pequeño lepidóptero de 6 mm de longitud. Los huevos son aplanados y tienen forma lenticular, de unos 0,8 mm de diámetro. Las orugas pasan por 5 estadios larvarios evolucionando de 1 mm al nacer a 1 cm antes de crisalidar y tienen la cabeza marrón. La crisálida es de color marrón y está protegida por una envoltura algodonosa. Tiene 3 generaciones.

A partir de finales de julio tendrá lugar el desarrollo de la tercera generación de la plaga que será necesario controlar para evitar problemas de podredumbres.

Se emplearán los productos autorizados y recomendados en función del momento de desarrollo de la plaga y teniendo en cuenta el plazo de seguridad de los mismos en función de las fechas de vendimia.

El posicionamiento de los productos se realizará en función de la evolución de las curvas de vuelo. En base a los datos históricos registrados por la Estación de Avisos se estima (dependiendo de la temperatura):

Inicio de las puestas	a los 4-5 días del inicio del vuelo
Inicio de eclosión de huevos	entre 3 y 7 días de la puesta
Máxima eclosión	a los 15-20 días del inicio de las puestas
Tiempo de desarrollo larvario	entre 20 y 30 días

SISTEMAS DE PRODUCCION ECOLOGICA							
Actuación desde	Materia activa %	N Comercial	Dosis	N. Apl.	P.S	G.Q.	Z.N.T.
PUESTA DE HUEVOS HASTA MÁXIMA ECLOSION	b.T 0,5+azufre 60	Belthirul -S	20-30kg/ha	3	NP	-	5
	b.thuringiensis	Varios	Varias	-	-	11A	-
	piretrinas4,65	Cordial Extra	0,96l/ha	2	1	3A	30*
	spinosad 48	Spintor 480 SC	20-25cc/HL 0,15 l/ha	3	14	5	25-5*

SISTEMAS DE PRODUCCION CONVENCIONAL

Actuación desde	Materia activa %	N Comercial	Dosis	N. Apl.	P.S	G.Q.	Z.N.T.
ANTES DEL INICIO DE VUELO	(E,Z)-7,9-dodecadien-1-il- acetato 18,85 (1)	Subvert	0,065-0,135 l/ha	7-13	-	-	5
DESDE PUESTA DE HUEVOS HASTA INICIO DE ECLOSION	b.I 0,5+azufre 60	Belthirul -S	20-30kg/ha	3	NP	-	5
	b.thuringiensis	Varios	Varias	-	-	11A	-
	clorantraniliprol 20	Coragen 20 sc	0,21l/ha	1	30	28	5
	indoxacarb 15 (2)	Explicit 150EC	35ml/HL	1	10	22A	10
MÁXIMA ECLOSION	indoxacarb 30 (2)	Steward Explicit 30WG	125g/ha	3	10	22A	10
	indoxacarb30 (2)	Sindoxa	125g/ha	2	10	22A	10/5*
	spinetoram 12	Radiant	0,2-0,3l/ha	1	7	5	20
	spinosad 48	Spintor 480 SC	20-25cc/HL 0,15 l/ha	3	14	5	25-5*
MÁXIMA ECLOSION	tebufenocida 24	Mimic	0,05-0,06l/HL	3	21	18	20
	b.I 0,5+azufre 60	Belthirul -S	20-30kg/ha	3	NP	-	5
MÁXIMA ECLOSION	b.thuringiensis	Varios	Varias	-	-	11A	-
	spinetoram 12	Radiant	0,2-0,3l/ha	1	7	5	20
	spinosad 48	Spintor 480 SC	20-25cc/HL 0,15 l/ha	3	14	5	25-5*
	spinosad 48	Spintor 480 SC	20-25cc/HL 0,15 l/ha	3	14	5	25-5*

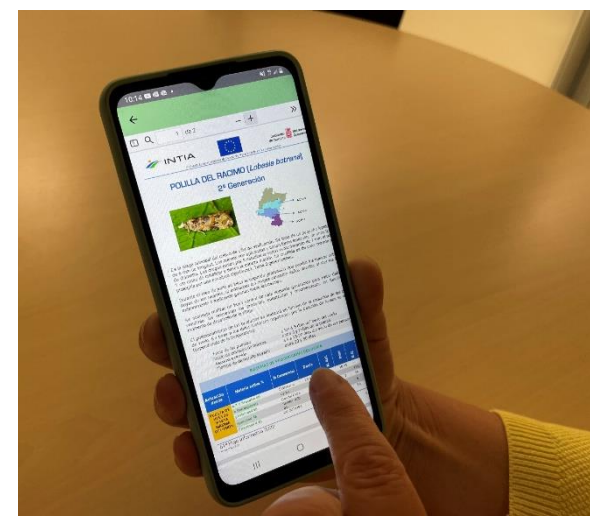
NOTAS: N° Apl nº máximo de aplicaciones por campaña P.S. Plazo de seguridad G.Q. grupo Químico. Z.N.T. Zona No Tratada al agua (Spe 3) Distancia en metros a los cauces de agua. (*) con boquillas de reducción de deriva (1) Feromona, consultar condiciones de uso (2) Límite de uso 19/09/2022

- Existen otros productos autorizados cuyo empleo no se aconseja en esta época:
- Piretroides por su efecto negativo sobre la fauna auxiliar con el consiguiente incremento de problemas por ácaros. Cipermetrin, deltametrin, esfenvalerato y lambda cihalotrin.
 - Abamectinas por riesgo de residuos en el producto final.

Más información: <https://estacionavisos.agointegra.intiasa.es>



Difusión de los Avisos

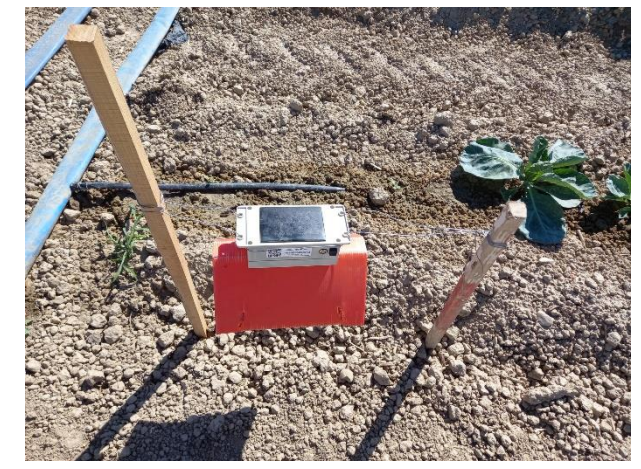


Suscríbete a nuestro BOLETÍN con noticias semanales

[Consulta todos nuestros boletines](#)



LINEAS DE TRABAJO



Situación

Herramienta

Ejemplo

Conclusiones





Plagas emergentes

Plagas presentes

Plagas secundarias

Nuevas plagas



Fuente Eppo

Spodoptera frugiperda (cogollero del maíz)



Fuente: Lyle J. Buss/University of Florida/Bugwood.org - CC BY 3.0 US; Ministry of Agriculture, Mechanisation and Irrigation Development of Zimbabwe.



Fuente: IRTA (CC BY-NC 4.0)

Situación

Herramienta

Ejemplo

Conclusiones

RECORDAMOS LA IMPORTANCIA DE

Conocer cultivos y las plagas que les afectan

Información: fiable, contrastada y estandarizada

Acceso a la información: sencillo y rápido

Situación

Herramienta

Ejemplo

Conclusiones

Herramienta para ayuda al sector a tomar las mejores
decisiones en cada momento y cada lugar

Sostenibilidad y protección del medio ambiente
Cambio Climático



Eskerrik asko!
¡Muchas gracias!
Thank you!

