

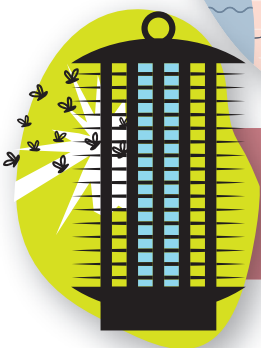
Ziztada saihesteko aholkuak



Intsektu-uxagarriak erabili,
batez ere hanketan.



Gorputz-higiene ona izan,
izerdiak eta usain gogorrak
erakarri egiten baitituzte.



Erabili intsektuen aurkako
tresna elektrikoak.

Herritarren lankidetza, tokiko erakundeekin eta Nafarroako Gobernuarekin batera,
funtsezkoa da eltxo tigreak hedapena geldiarazten saiatzeko.

Gobierno
de Navarra  Nafarroako
Gobernua



Instituto de Salud
Pública y Laboral
de Navarra  Nafarroako Osasun
-Publikoaren eta Lan
Osasunaren Institutua



 LIFE
NADAPTA

Gobierno
de Navarra  Nafarroako
Gobernua



ELTXO TIGREA

(Aedes Albopictus)



Zer da?

Asiatik etorritako eltxo inbaditzailea da, munduan barna hedatu eta hedatu ari dena. Espainiar estatuan 2004an identifikatu zen lehenbiziko aldiz eta orduz gero hedatzen joan da. Nafarroan 2018an identifikatu zen.

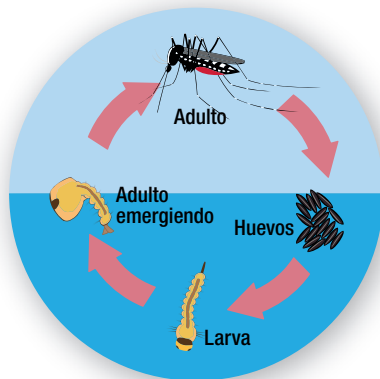
Eltxo beltz bat da, arrasto zuria du burutik toraxera, eta pintta zuria hanketan eta sabelaldean.

Batez ere hiri eta herrietan bizitzen da, gehienetan egunez egoten da aktibo, eta toki ilunetan ezkututzen da.

Haren zitzadek ezongia sortzen dute, mingarriak izaten ahal direlako eta erreakzio alergikoa eragiten ahal dutelako.

Eritasun batzuk transmititzen ahal dizkigute, hala nola dengea, chikungunya edo zika. Probabilitatea hagitz txikia bada ere, eltxo horren kontrola funtsezkoa da.

CICLO BIOLÓGICO



Nola lagundu eltxoei aurre egiten?

La clave es la prevención impidiendo la reproducción del mosquito.



Begiratu ez dela urik pilatu drainatze-eremuetan (estolda-zuloak eta estoldak), teilatuetako hodietan edo ureztatze ontzietan.



Erabiltzen ez direnean, putzuak eta igerilekuak olana (lona) batekin estali, baina zaindu olana horretan bertan ez dela urik pilatzen.



Ura kendu ontzietatik: tiestoan azpiko platerak, pitxerrak, pertzak, jostailuak, plastikozko igerilekuak, etab.



Bizpahiru egunetik behin garbitu etxeko animalien edateko ontziak.



Leihoetan, deposituetan, ontzietan eta abarretan eltxo-oihalak erabiltzeak eltxoa sartzea eta arrautzak errutea galarazten ahal du.

Non hazten den eltxo tigrea

Eltxo tigrea **ura duten ontzi txiki**etan hazten da, ur hori astebetetz baino gehiagoz ontzian geldirik egon denean.



Tiostoan platerak



Estolda-zuloak, estoldak



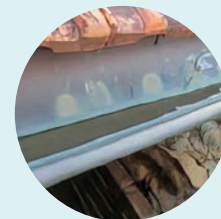
Enbaseak, ontziak



Pneumatikoak



Bidoiak



Teilatuetako hodiak

LAGUNDU IEZAGUZU NON DABILEN JAKITEN

Eltxo tigre bat ikusten baduzu, geolokalizatu ezazu, atera argazki on bat eta igorri app honetara: www.mosquitoalert.com

